

# STADION CORNER



www.sv-pichl.at

18. Meisterschaftsspiel

MONTAG, 18.04.2022 | 14.15 und 16.30 Uhr | SPORTFREUNDE HOCHHAUSER STADION | Pichl b. Wels



# MATCH DAY

#wirallesindsvp

www.sv-pichl.at

im SPORFREUNDE HOCHHAUSER STADION

SPIEL-SPONSOR

**BALOG**  
Glasreinigung  
Fensterwartung  
Sonderreinigung  
Bauernreinigung  
Winterdienst  
Desinfektionsreinigung  
Grünanlagenpflege

**B|Ö|M**  
Eine saubere Sache...

Blumenweg 13  
4063 Hirsching  
office@balog.at  
+43 676 3429024

MATCHBALLSPONSOREN:

Peter's  
Fischer  
Zeigs

Genießen & Wohlfühlen!

**STIEGENWIRT**  
HOTEL - RESTAURANT

A-4780 Scharding  
Schneeplatz 2/6 (alten Turm)  
Tel. +43 0712 20700

www.stiegenwirt-schaerding.at

SV Spar Hochhauser PICHL 1963 gegen  
Union Schlierbach





## STIFTSKICKER zu GAST

Es ist alles angerichtet, nach einem schönen und familiären Osterwochenende steht zum Abschluss die Partie gegen die Union Schlierbach am Programm. Die Bedingungen für ein Spiel sind perfekt und wir freuen uns wieder auf heimischen Terrain spielen zu können.

4 Runden = 7 Punkte, das ist die Ausbeute des SV Spar Hochhauser Pichl 1963 im Frühjahr. Punkte die uns niemand mehr nehmen kann und heute soll wieder ein Zuwachs erfolgen - schwer genug gegen den Tabellendritten aus dem Stiftsort Schlierbach.

## STIFTSKICKER im Sportfreunde Hochhauser Stadion

Man hätte es fast nicht besser planen können, genau am Wochenende kommen die Stiftskicker aus Schlierbach nach Pichl ins Innbachtal, soll nichts bedeuten kann es aber. Ist es ein gutes Omen, ist es schlechtes Karma - haben die Gäste Vorteile an diesem Wochenende weil gerade zu Ostern die Heiligen in den Stiftsorten besonders bemüht sind oder trifft gar nichts zu. Fakt ist das nach den unterschiedlichsten Ostereierallys, Verwandtschaftsbesuchen und Osterhasenjagden eine der derzeit stärksten Mannschaften ins



Innbachtal kommt und die Blau/Weißen Pichler zum Duell herausfordert. Teilweise vermutet man beim sportlichen Leiter der Schlierbach zu Saisonbeginn immer großes Understatement - "für uns ins wichtig das drei Mannschaften hinter uns sind, dann sind wir glücklich..." - man traut es sich ja fast zu glauben, aber liebe Schlierbacher, lieber Ewald es ist auch nichts zum schämen wenn man zu den eigenen Stärken steht und in Zukunft die Zielsetzung vor Saisonbeginn etwas nach oben schraubt. Wir sehen die Entwicklung des heutigen Gegners mit Respekt und freuen uns schon auf dieses Duell.

## BITTE BEACHTET DIE COVID-19 MASSNAHMEN IM SPORTFREUDE-HOCHHAUSER STADION

Derzeit sind keine Maßnahmen auf der Sportanlage einzuhalten!!!

## OFFENE HERBSTRECHNUNG

Da war doch was im Herbst, oder? Ja genau eine empfindliche 4:1 Niederlage in Schlierbach. Die ersten 45 Minuten waren großteils ausgeglichen, da war nur eine Person sehr auffallend...! Aber auch der Gastgeber setzte eine Duftmarke und führte knapp mit 1:0 bevor der SVP gleich nach der Pause ausgleichen konnte.

Nur eine Minute später die große Möglichkeit das Spiel zu drehen um dann innerhalb von 10 Minuten mit 3:1 im Rückstand zu geraten. Am Ende war es dann die höchste Niederlage in der laufenden Saison und dementsprechend möchte sich der SV Spar Hochhauser Pichl 1963 an diesem Wochenende revanchieren und den Gästen das eine oder andere Ei ins Nester legen. Auf jeden Fall ist man bestrebt eines mehr in das Schlierbacher Nest zu legen als man ins eigene Nest gelegt bekommt.

# HOCHHAUSER



PICHL 07247 8766 · GRIESKIRCHEN 07248 61031  
BESTELLUNG@SPAR-HOCHHAUSER.AT #SPAR.HOCHHAUSER

## SV SPAR HOCHHAUSER NICHT KOMPLETT

Wie schon in den letzten Runden ist auch in dieser Runde der SVP nicht komplett, dieses mal fehlen zusätzlich zwei wichtige Stützen. Im Abwehrbereich muss Moritz Öhlinger aufgrund seiner ab zu sitzenden "Gelbsperre" vom Spielfeldrand mitfiebern und in der Offensive muss Valentin Lemberger wegen einer Verletzung passen und auf der Tribüne Platz nehmen. Weiterhin steht Manuel Königsmair wegen seiner Muskelverletzung nicht zur Verfügung und bei Offensivakteur Jordan Hattinger wird es nach seiner Bän-



# SPORTFREUNDE HOCHHAUSER STADION

derverletzung noch einige Wochen dauern bevor er ins Training einsteigen kann. Mit David Schmuckermayr und Fatlum Imbrahimi kommen aber auch wieder zwei Akteure zurück und stehen dem Trainerteam zur Verfügung. Natürlich schmerzen die Ausfälle, wir haben zum Glück weitere gute Kräfte in der Hinterhand um den Gästen aus Schlierbach Paroli zu bieten.

## 2. MANNSCHAFT WILL WIEDER SPIELEN

Auch im Vorspiel kommt es mehr oder weniger zu einem "Spitzenspiel". Der SVP auf Tabellenplatz 5 empfängt den Tabellenzweiten. beide Teams haben gleich viele Spiele absolviert und werden von 5 Punkten getrennt. Mit 41 erzielten

Toren zählen die Schlierbacher zu den Scharfschützen der Liga und mit nur 16 Gegentreffern haben sie bisher bewiesen auch Beton anrühren zu können. Im Herbst verlor man knapp 2:1 und war über einen Großteil der Spielzeit mit sich selbst oder dem Gegner beschäftigt. Hätte man sich damals mehr auf das Spiel Fußball konzentriert wäre ein Sieg absolut möglich gewesen. Heute soll es soweit sein, nach zwei abgesagten Spielen sind unsere Kicker gierig wieder zu spielen und dementsprechend möchten sie sich auch für die knappe Niederlage im Herbst revanchieren.

Alle Fotos vom Spiel findest Du auf [www.sv-pichl.at](http://www.sv-pichl.at)

**Kader SV Spar Hochhauser Pichl 1963**

Hakan	<b>SABUR</b>		<b>1</b>
David	<b>SCHMUCKERMAYR</b>	(U22)	<b>22</b>
Sebastian	<b>STADLER</b>	(U22)	<b>63</b>
Maximilian	<b>AIGNER</b>		<b>2</b>
Maximilian	<b>LEMBERGER</b>		<b>3</b>
Ingo	<b>BIZJAK</b>	©	<b>4</b>
Julian	<b>PROKESCH</b>		<b>5</b>
Markus	<b>STOIBER</b>		<b>6</b>
Hrvoje	<b>MARINCIC</b>		<b>7</b>
Fabian	<b>SPADINGER</b>		<b>8</b>
Petar	<b>RAJIC</b>	(U22)	<b>8</b>
Valentin	<b>LEMBERGER</b>	(U22)	<b>9</b>
Fatlum	<b>IBRAHIMI</b>		<b>10</b>
Daniel	<b>BAYAN</b>		<b>11</b>
Clemens	<b>HOCHEGGER</b>	(U22)	<b>12</b>
Fabian	<b>KOFLER</b>		<b>13</b>
Helmi	<b>SKHIRI</b>		<b>14</b>
Manuel	<b>KÖNIGSMAIR</b>	(U22)	<b>15</b>
Peter	<b>SCHMUCKERMAYR</b>		<b>16</b>
Simon	<b>KORNTNER</b>	(U22)	<b>17</b>
Moritz	<b>ÖHLINGER</b>		<b>19</b>
Raphael	<b>HACKL</b>	(U22)	<b>20</b>
Matthias	<b>KRAXBERGER</b>	(U22)	<b>21</b>
Simon	<b>MAIR</b>		<b>23</b>
Niko	<b>KRPAN</b>	(U22)	<b>25</b>
Jordan	<b>HATTINGER</b>		<b>27</b>
Qail	<b>IDRIZI</b>	(U22)	<b>31</b>
Tvrtko	<b>KLJAJIC</b>	(U22)	<b>32</b>

Thomas	<b>STRANZINGER</b>	Trainer
Thomas	<b>RAUSCHER</b>	Co-Trainer
Alois	<b>ZAUNER</b>	TW-Trainer



**SPAR**

**HOCHHAUSER**

**HIER BEGINNT DER GENUSS**

PICHL/WELS	GRIESKIRCHEN
MO-FR 7:00-19:00	MO-FR 7:00-19:00
SA 7:00-18:00	SA 7:00-18:00
SO 7:00-11:00	SO 7:00-11:00
TEL. 07247 8766	TEL. 07248 61031



**Kader Union Schlierbach**

<b>PILZ</b>	Maximilian	<b>1</b>
<b>PIMMINGSTORFER</b>	Manuel	<b>22</b>
<b>PRENNINGER</b>	Moritz	<b>99</b>
<b>HOLLINGER</b>	Daniel	<b>3</b>
<b>BALOG</b>	Nino	<b>4</b>
<b>PENEDER</b>	Lukas	<b>5</b>
<b>STEINMAIR</b>	Roland	<b>6</b>
<b>TIEFENTHALER</b>	Andreas	<b>7</b>
<b>NEUBAUER</b>	Manuel	<b>8</b>
<b>HORNHUBER</b>	Thomas	<b>9</b>
<b>WINTER</b>	Manuel	<b>10</b>
<b>WEISS</b>	Simon	<b>11</b>
<b>HUBMER</b>	Stefan	<b>12</b>
<b>PRIELER</b>	Niklas	<b>13</b>
<b>RETTENBACHER</b>	Jakob	<b>14</b>
<b>PRAMHAS</b>	Fabian	<b>15</b>
<b>BAMBERGER</b>	Michael	<b>16</b>
<b>FEICHTL</b>	Falko	<b>17</b>
<b>LUEGER</b>	Julian	<b>18</b>
<b>KRAMMER</b>	Sebastian	<b>19</b>
<b>GRASEGGER</b>	Martin	<b>20</b>
<b>REITHUBER</b>	Pascal	<b>21</b>
<b>HEBESBERGER</b>	Michael	<b>77</b>

<b>FEICHTL</b>	Falko	Trainer
<b>OBERNDORFINGER</b>	Gerald	Co-TR
<b>WATZINGER</b>	Raphael	Se-L
<b>HOLLINGER</b>	Ewald	Sp-L



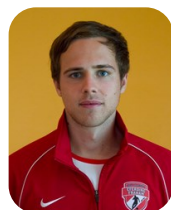
Bezirksliga Süd Saison 2021/22:

**SCHIEDSRICHTER**

Wir dürfen zum heutigen Meisterschaftsspiel im Pichler SFH-Stadion folgende Unparteiische sehr herzlich begrüßen u. wünschen guten Pfiff...



Kampfmannschaft  
**Gerald SCHMOLZ**  
 (Gruppe Innviertel)  
 [Bezirksliga]



Kampfmannschaft  
**Robert AIGELSPERGER**  
 (Gruppe Wels)



2. Mannschaft  
**Florian PARZER**  
 (Gruppe Innviertel)



SR-Beobachter  
**Karl STÖBICH**  
 (Gruppe Linz)

**Denken Sie an unsere Sponsoren...**

Wir bedanken uns bei allen unseren Sponsoren und Gönnern, die durch ihre Werbeeinschaltungen in dieser Stadionzeitung und durch die Bandenwerbungen rund um das Sportfreunde Hochhauser Stadion den Sportverein Pichl unterstützen. **Wir bitten Euch alle, die Angebote der hier inserierenden Firmen bei allfälligen geschäftlichen und privaten Einkäufen anzunehmen und zu berücksichtigen.**

**Kampfmannschaft:**

Rang	Mannschaft	SP	S	U	N	Tore	+/-	Pkt
1	Vorchdorf	17	13	1	3	40:15	+25	40
2	Gschwandt	17	11	5	1	33:15	+18	38
3	Schlierbach	16	10	4	2	30:12	+18	34
4	Attergau	16	7	4	5	21:22	-1	25
5	Thalheim	16	6	4	6	27:26	+1	22
6+3	Pichl	17	6	3	8	22:20	+2	21
7-1	UVB Juniors	17	5	5	7	21:26	-5	20
8-1	(-) SPG Allhaming/Weißki	17	4	7	6	19:25	-6	19
9-1	(-) Neukirchen/V.-Puchki	15	6	1	8	24:26	-2	19
10+2	Ohlsdorf	16	5	4	7	28:27	+1	19
11-1	Gunskirchen	15	5	3	7	23:24	-1	18
12-1	Neuhofen/Krems	16	5	2	9	23:39	-16	17
13	Frankenburg	17	4	5	8	22:28	-6	17
14	Buchkirchen	16	2	2	12	9:37	-28	8

**1B-Mannschaft:**

Rang	Mannschaft	SP	S	U	N	Tore	+/-	Pkt
1	Vorchdorf	15	12	1	2	39:11	+28	37
2	Schlierbach	14	9	3	2	41:16	+25	30
3+2	(-) SPG Allhaming/Weißki	16	7	5	4	25:24	+1	26
4-1	U. Neuk./V.-Puchk.	14	7	4	3	25:16	+9	25
5-1	Pichl	14	7	4	3	27:15	+12	25
6	Gschwandt	15	6	2	7	21:25	-4	20
7	Attergau	14	4	5	5	27:30	-3	17
8	Frankenburg	15	4	4	7	18:22	-4	16
9	Ohlsdorf	14	4	4	6	33:31	+2	16
10+3	Thalheim	15	4	1	10	19:41	-22	13
11+1	Buchkirchen	15	4	1	10	23:38	-15	13
12-2	Neuhofen/Krems	13	3	3	7	13:29	-16	12
13-2	Gunskirchen	14	3	3	8	25:38	-13	12

**ZAHLEN, DATEN, FAKTEN,...**

Ein Besuchermagnet ist diese Spielpaarung nicht unbedingt, "nur" knapp 180 Besucher kommen im Schnitt die Spiele zwischen dem SV Spar Hochhauser Pichl 1963 und der Union aus Schlierbach anzusehen. Bisher gab es 7 Spiele gegeneinander und es fielen insgesamt 26 Tore - was einen Schnitt von 3,7 Tore pro Spiel bedeutet. Von einem Gegner wo der SVP regelmäßig Punkte macht kann man nicht unbedingt sprechen. 1 Sieg der Pichler stehen 4 Niederlagen und 2 Remis gegenüber. Mit 6 Toren endete das torreichste Spiel mit einem 3:3 Unentschieden - diese Partie datiert aus dem Herbst 2019. 17x haben die Stiftskicker schon bei den Pichlern ins Schwarze getroffen oder es in österlicher Manier auszudrücken - 17 "faule" Eier wurden ins Pichler Nest bisher gelegt. Arbeitet man das positive raus, so konnten auch die Pichler immerhin 9 Eier in das Schlierbacher Nest legen und somit statistisch in jedem Spiel treffen. Ist es ein gutes Omen, das der einzige Sieg gegen den heutigen Gegner auf heimischen Rasen und somit im Pichler Wohnzimmer gelungen ist? Jedenfalls muss auch sagen das es bisher erst 2 Spiele in Pichl gab, alle anderen stiegen im Stiftsort und aus diesen beiden Spielen haben die Innbachtaler 4 von 6 möglichen Punkten geholt. Wie man sieht, der Gegner ist nicht nur tabellarisch der heutige Favorit auch in fast allen Statistiken sind die Schlierbach zu favorisieren. Auf jeden Fall erwartet Euch heute ein spannendes Spiel.

**Wir freuen uns auf Deinen Besuch im Sportfreunde Hochhauser-Stadion**

**HAUSLEITNER & SCHWEITZER**  
Oberflächentechnik GmbH  
LACKIERGERÄTE | ANLAGENBAU | LÜFTUNGSFILTER  
www.hausleitner-schweitzer.at

**Baumgartner**  
SEIT 1609  
Der reife Hochgenuss!

**JACKSCH MÖBEL**  
FAHRTWAGEN- & WERBEMATERIAL  
ESTABLISHED 1955 (WÄHREND IN BEI WELS)

**GLAS DEIXLER** GmbH  
Glasreparaturen Fenster u. Türen  
4632 Pichl bei Wels, Franzing 8  
office@glas-deixler.at  
07247 - 8394 www.glas-deixler.at

**WEISSHAUPT** Folientechnik  
SCHWIMMBÄDER ~ BADETEICHE ~ FLACHDÄCHER ~ TERRASSEN  
HOLZHÄUSER 9 A-4632 PICHL bei WELS  
Mobil: +43 664 5434 755  
robert@weisshaupt.at  
www.weisshaupt.at  
Inhaber Robert Weisshaupt

**teamplayer**  
team.sport.service  
Oberfeldstraße 58  
4600 Wels  
www.teamplayer.cc

**OMV TANKSTELLE WELS**  
EISENFELDSTRASSE 2, 4600 Wels  
Eveline Burgstaller und ihr Team freuen sich auf Ihren Besuch!  
24h

**Ehrengrubner KFZ-Technik EKT**  
Innbachtalstraße 2 | 4633 Kematen am Innbach  
0676 - 63 43 820  
www.ehrengrubner-kfztechnik.at

**Spielplan SV Spar Hochhauser Pichl 1963 / Frühjahr 2022**

14. Sonntag, 20.03.	13.15 / 15.30	SVP 1963 vs. Union Gunskirchen	<b>DERBY</b>
15. Samstag, 26.03.	13.30 / 15.45	TSV Frankenburg vs. SVP 1963	
16. Samstag, 02.04.	14.15 / 16.30	SVP 1963 vs. Union Unis Gschwandt	
17. Freitag, 08.04.	17.45 / 20.00	Union Neuhofen/Kr. vs. SVP 1963	
18. Montag, 18.04.	14.15 / 16.30	SVP 1963 vs. Union Schlierbach	
19.* Samstag, 23.04.	16.30	UVB Juniors vs. SVP 1963	
20. Sonntag, 01.05.	14.45 / 17.00	SPG Allhaming/Weißk. vs. SVP 1963	
21. Samstag, 07.05.	15.45 / 18.00	SVP 1963 vs. UFC Attergau	
22. Samstag, 14.05.	14.45 / 17.00	SPG U. Neukirchen/V.-P. vs. SVP 1963	
23. Samstag, 21.05.	15.45 / 18.00	SVP 1963 vs. ASKÖ Ohlsdorf	
24. Freitag, 27.05.	17.30 / 19.30	ASKÖ Vorchdorf vs. SVP 1963	
25. Freitag, 03.06.	16.45 / 18.45	SVP 1963 vs. Union Buchkirchen	<b>DERBY</b>
26. Samstag, 11.06.	15.00 / 17.00	Union Thalheim vs. SVP 1963	<b>DERBY</b>

\* 2. Mannschaft Spielfrei  
Ersatztermine: 26. Mai